

# FISHING 16

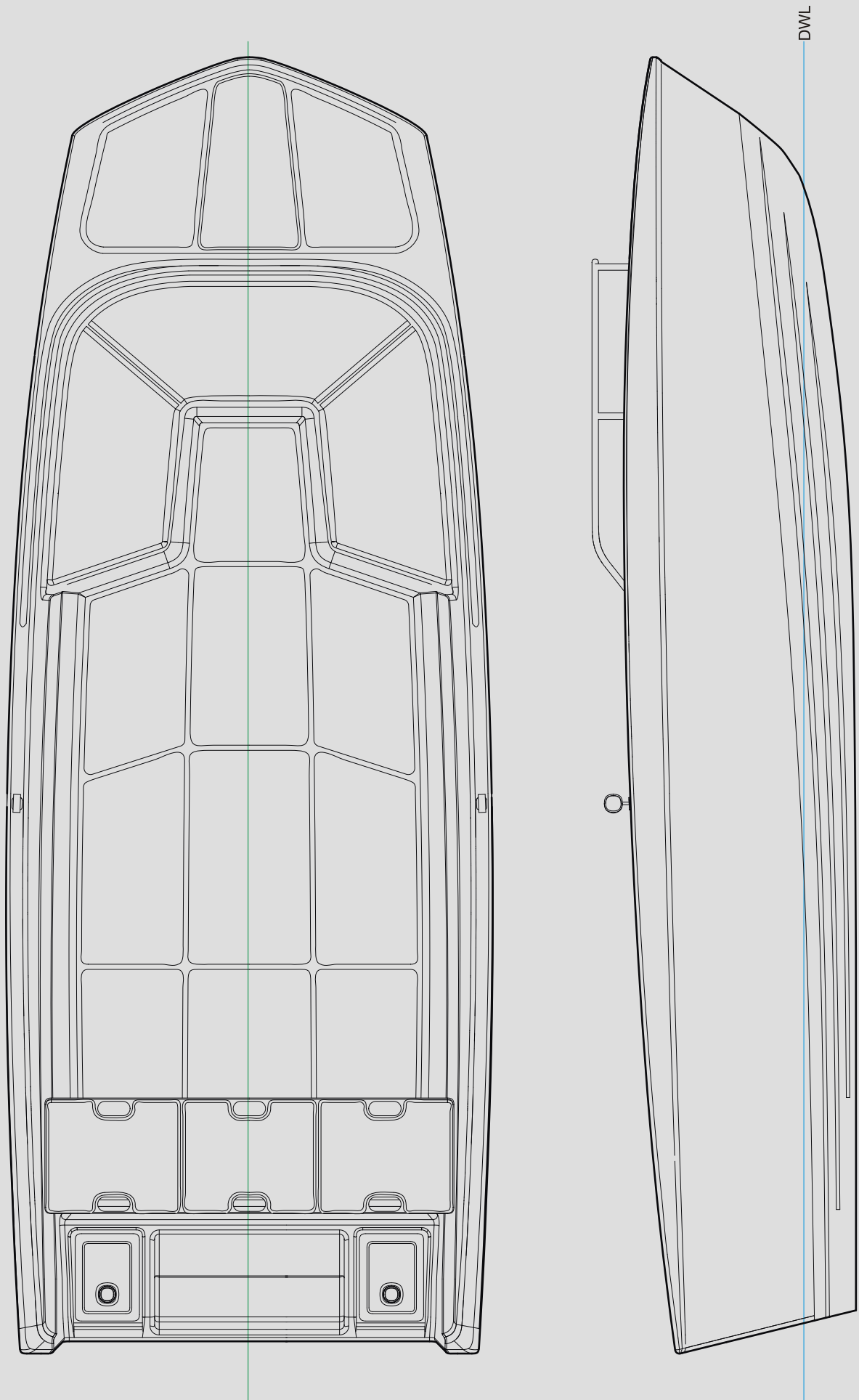


# CARACTERÍSTICAS TÉCNICAS

## PRELIMINAR

Eslora máxima	5.00 m
Eslora de flotación	4.40 m
Manga Máxima	1.89 m
Desplazamiento	450-500 Kg.
Calado	0.30 m
Propulsión	15-30 HP

# PLANO DE CUBIERTA



# VISTAS EXTERIORES

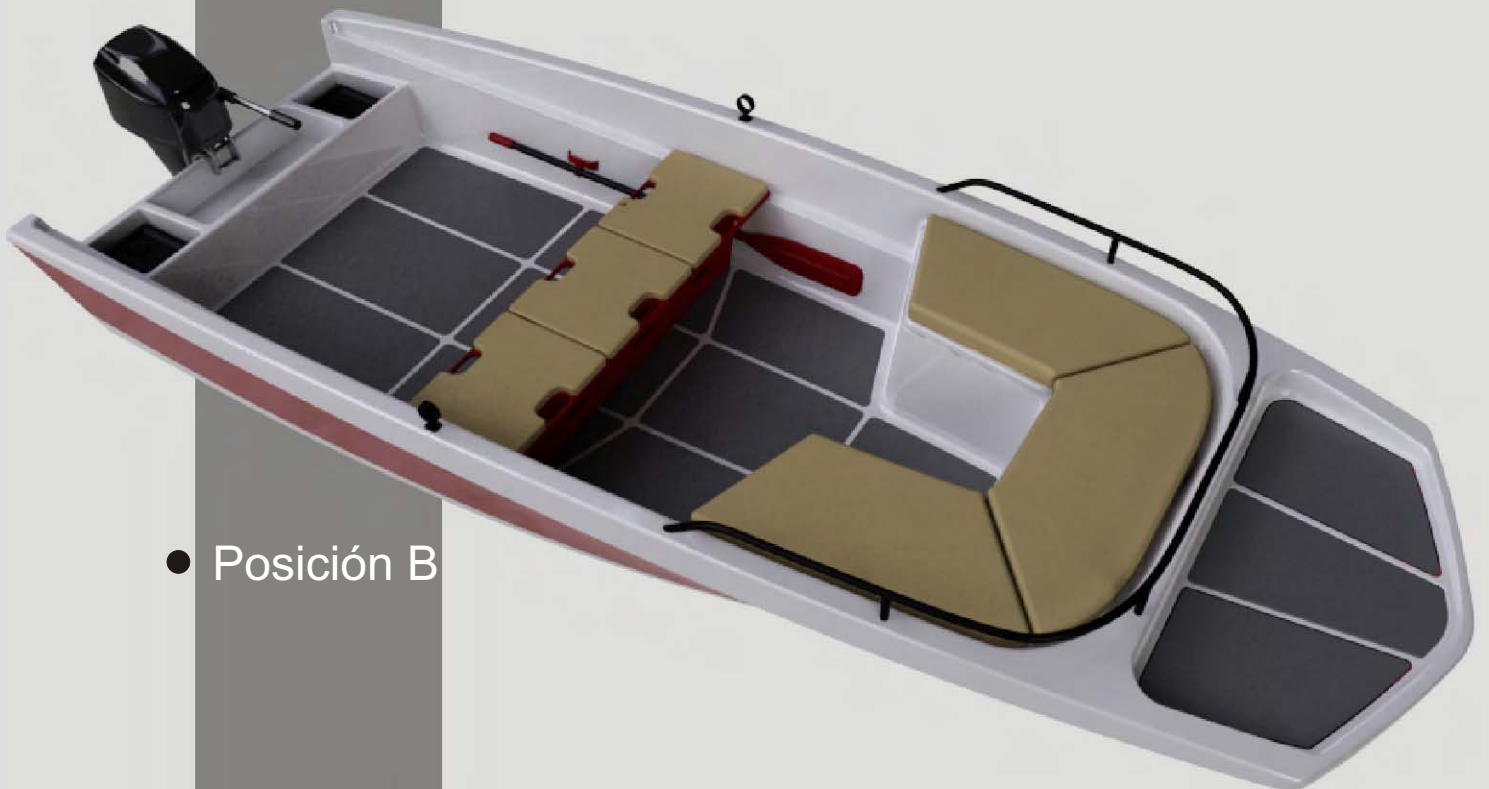
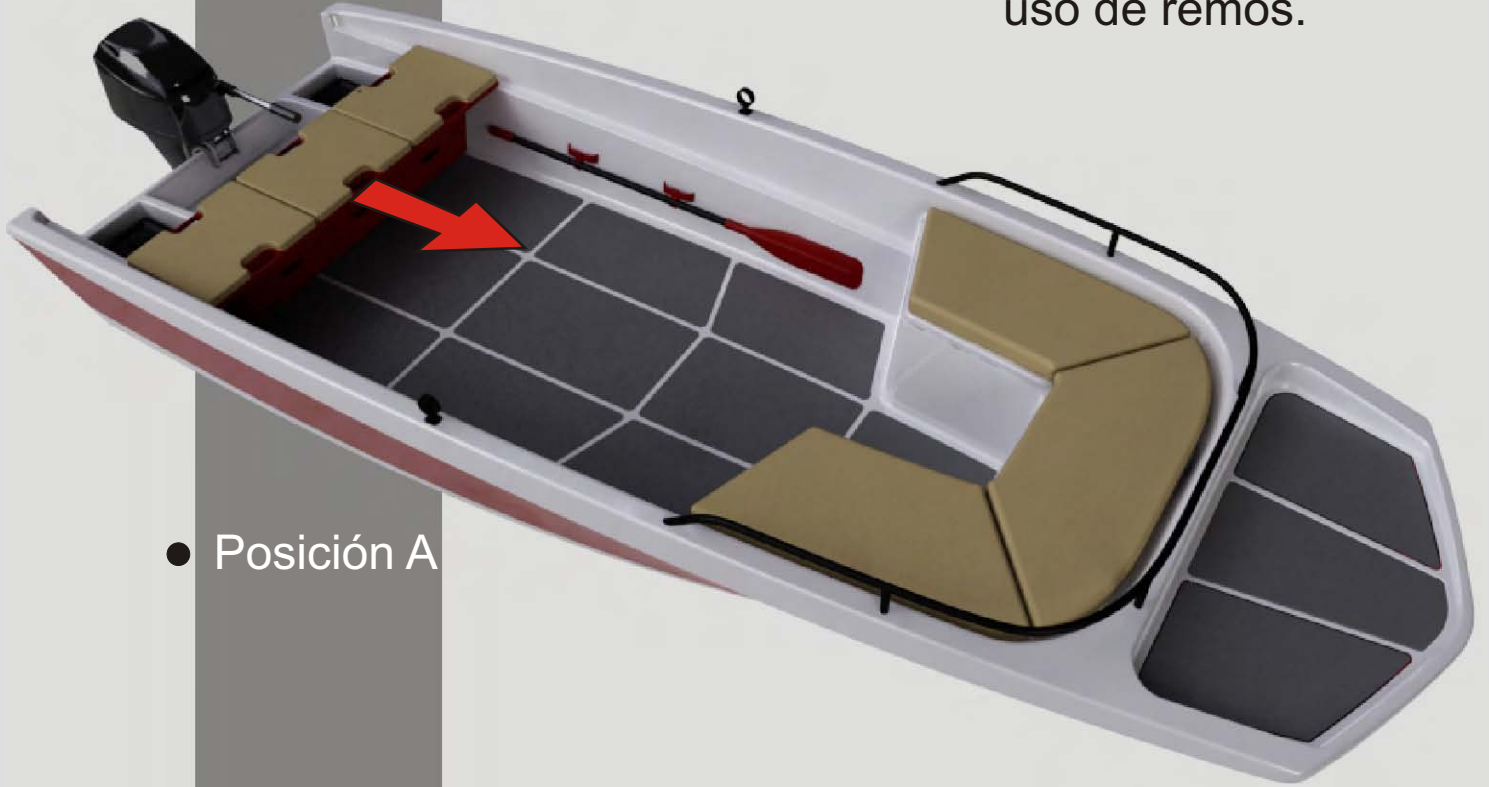


## CONFIGURACIONES

Asiento móvil para  
uso de remos.

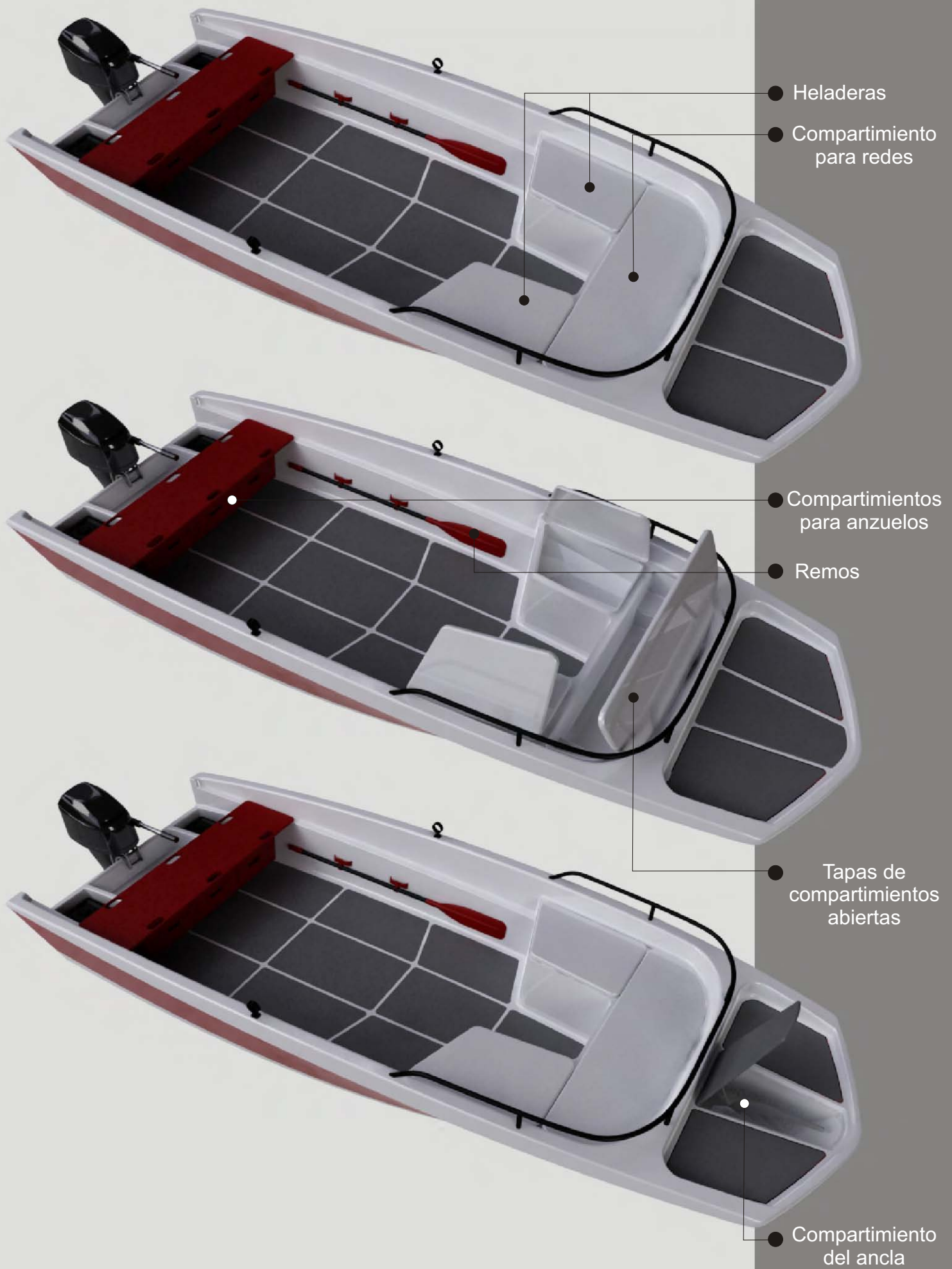
● Posición A

● Posición B





# ESPECIFICACIONES



# RENDER EXTERIOR





# RENDER EXTERIOR

